



VACUNACIÓN CONTRA EL CÁNCER DE CUELLO UTÉRINO BOGOTÁ D.C. 2013

Se iniciará el lunes 29 de abril

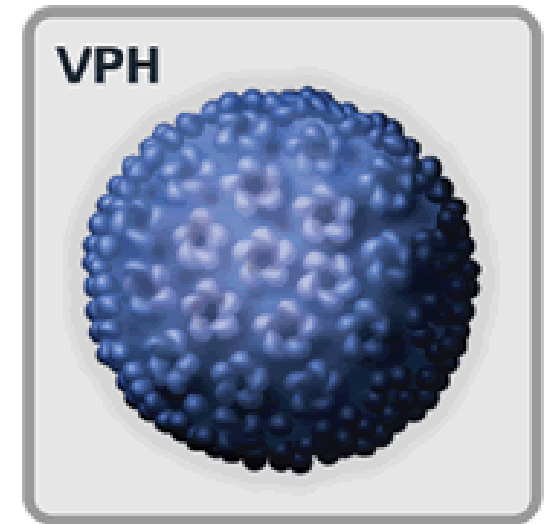
La aplicación del Esquema completo el cual consta de tres dosis; una dosis inicial, segunda dosis a los seis meses de la primera, y la tercera dosis a los cinco años de la primera.



¿Qué es el VPH?

Es un conjunto de virus que conforman una familia.

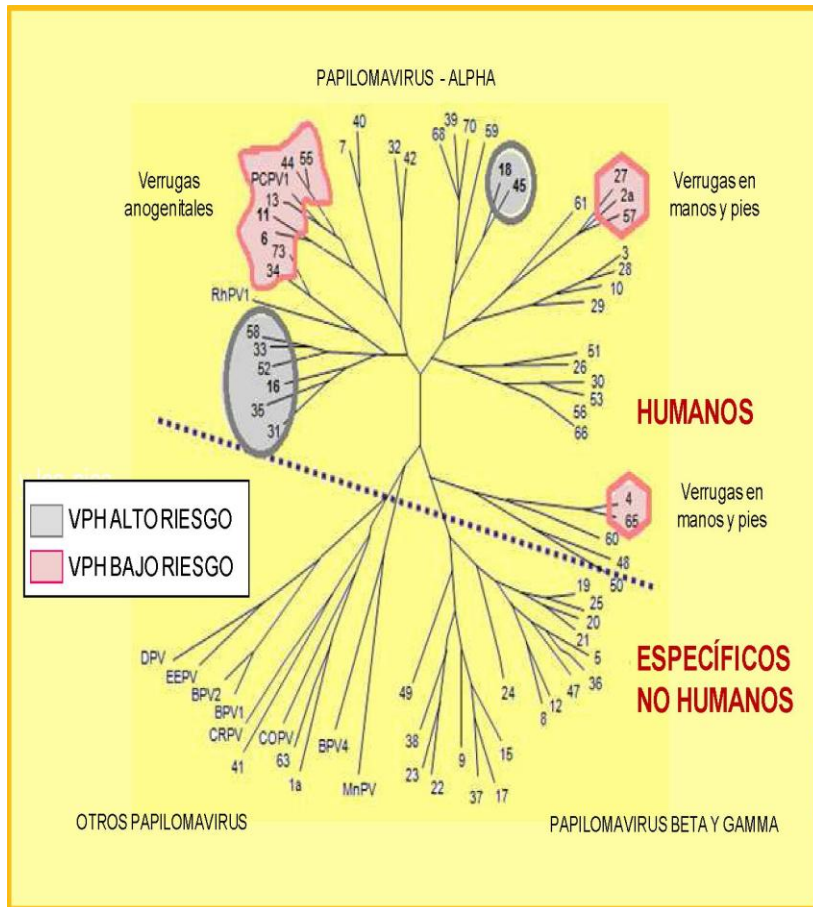
En esta familia hay cerca de 200 tipos de virus; algunos afectan la piel y las mucosas .



ALCALDÍA MAYOR
DE BOGOTÁ D.C.

BOGOTÁ
HUMANANA

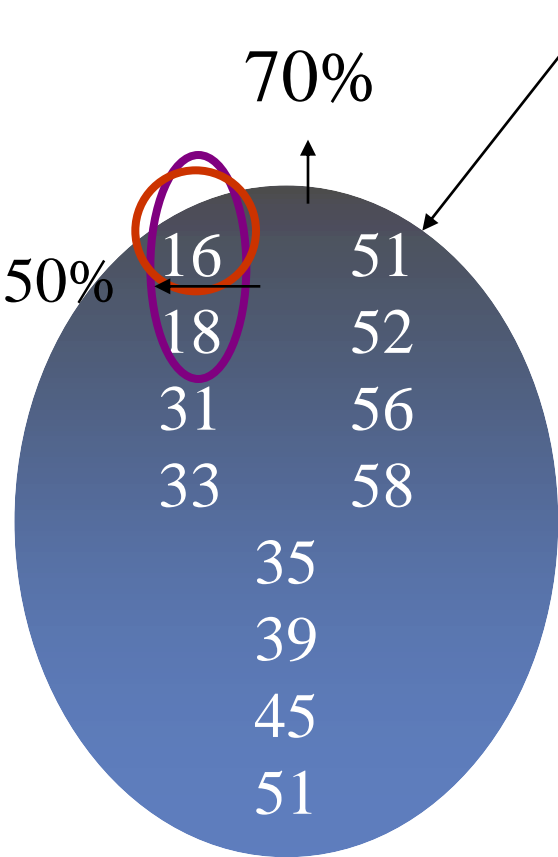
Virus de alto riesgo



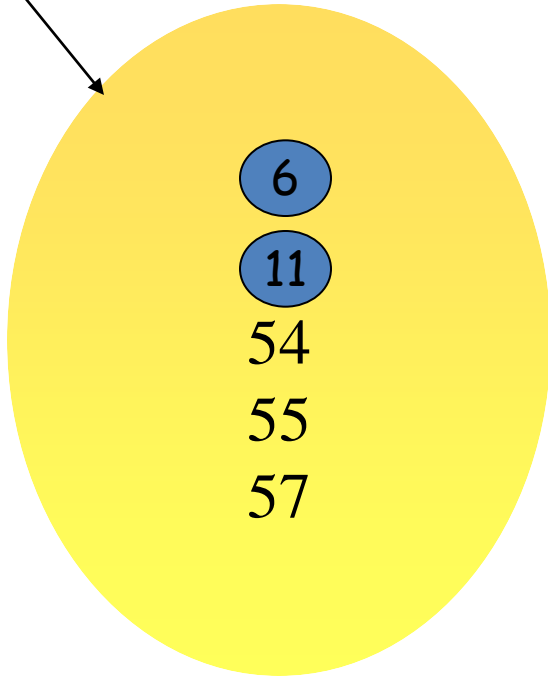
Entre éstos los dos tipos más comúnmente asociados con Cáncer de Cuello Uterino son los genotipos 16 y 18.

VPH

200 tipos virales



Alto Riesgo

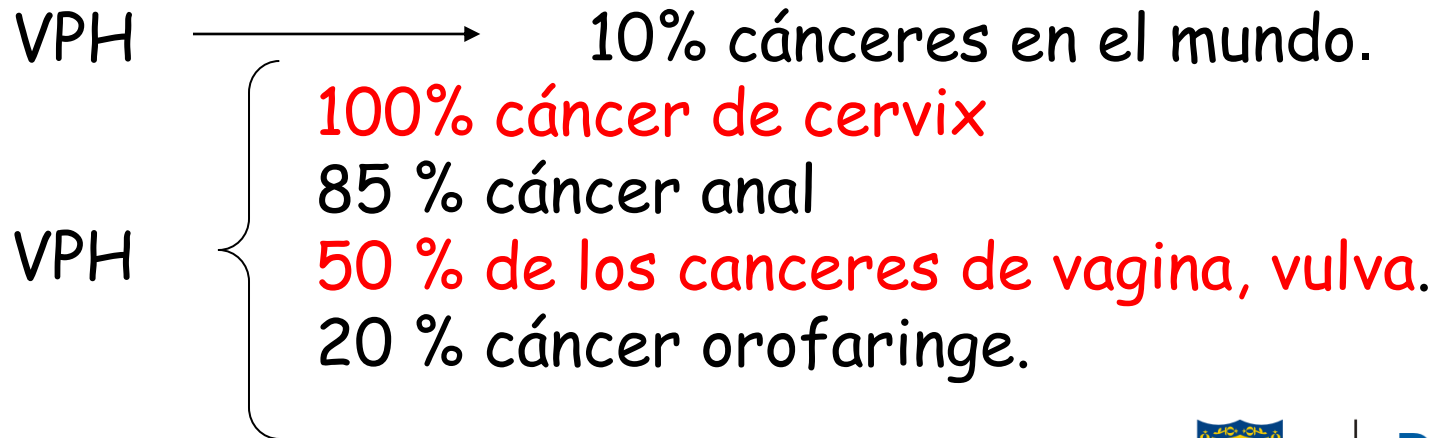


Bajo Riesgo



¿Qué enfermedades produce el Virus del Papiloma Humano ?

Lesiones benignas de la piel (mezquinos)
Verrugas ano genitales : 90% VPH 6,11
Papilomatosis laríngea en niños

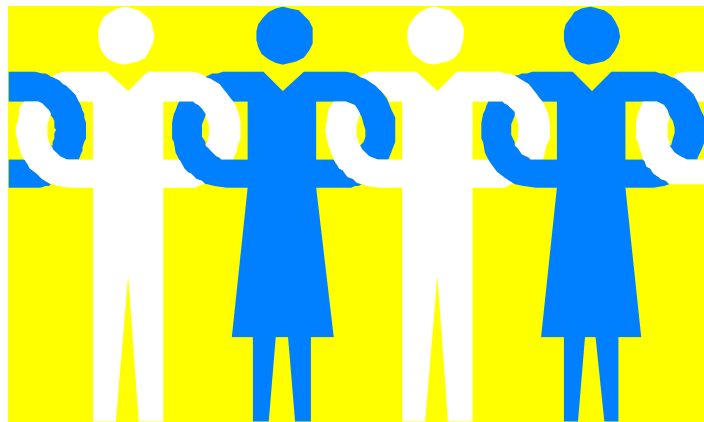


Spence A. *The role of VPH in cancer. Am J Cancer. 2005*
4(1): 50-61



¿Qué tan frecuente es la infección?

- En la población joven, tener la infección es algo muy común (75%); tan común como tener el virus de la gripa.
- Gran parte de las infecciones por VPH son eliminadas por el mismo cuerpo sin hacer daño.



1 de cada 100 personas que
presentan
la infección hacen Cáncer:

80 % de las mujeres habrán tenido por
lo menos una infección
en su vida por VPH



ALCALDÍA MAYOR
DE BOGOTÁ D.C.

BOGOTÁ
HUMANANA

La escala del problema

- A nivel mundial, es el **2º cáncer** más importante **en mujeres** entre 15 y 44 años de edad
- Es la **3ª causa principal de muerte** por cáncer, después de cáncer de seno y cáncer de pulmón en la población general

1. Ferlay J y colaboradores. Globocan 2002. IARC Press 2004.
2. Baseman JG y colaboradores. J Clin Virol 2005; 32 Suppl 1;S16-24.
3. Yang BH y colaboradores. Int J Cancer 2004; 109: 418-24.
4. Kulasingam S, Myers E. JAMA 2003; 290: 781-9.
5. Bell Prev Med 1995; 24: 610-16.
6. NCI 2005 disponible en www.meb.unibonn.de/cancer.gov



PROBLEMA DE SALUD PUBLICA

En el mundo muere una mujer cada minuto por cáncer de cuello. 250.000 muertes al año.

En Colombia mueren 9 mujeres al día por Cáncer Cuello Uterino

80% en países en vías de Desarrollo



Grave problema de salud pública

Mortalidad de 10.1/100.000

5000 casos/año 2500
muertes/año

*Cronje. Screening for cervical cancer in the developing world.
Best practice and research clinical obstet and Gynecology. 2005; 4: 1-12
Globocan 2008.*



BOGOTÁ
HUMANANA

¿Qué hacer para prevenir el Cáncer Cervical?

Un buen plan de salud para detectar y tratar tempranamente el cáncer cervical incluye:

- Citología Vaginal
- Exámenes de tamizaje
- Vacunación con VPH



ALCALDÍA MAYOR
DE BOGOTÁ D.C.

BOGOTÁ
HUMANANA



¡La mejor prevención es la
vacunación!

Vacuna contra el VPH

Son una nuevas vacunas que están formadas por pequeñas partículas parecidas al virus que producen defensas en el organismo contra los tipos mas frecuentes de VPH, pero no pueden producir la enfermedad.



ALCALDÍA MAYOR
DE BOGOTÁ D.C.

BOGOTÁ
HUMANANA

Población sujeto para vacunación contra VPH

1. Cohorte de Niñas escolarizadas de cuarto a doce (9 a 20 años de edad), grado de escolaridad en instituciones educativas públicas y privadas, sin antecedente vacunal, Fase 2. “CATCH UP 2013” que iniciará a partir de **ABRIL de 2013**, se deberá garantizar la administración de tres dosis de vacuna tetravalente. Con un esquema 0, 6, 60 meses, las dos primeras dosis se aplicarán en el presente año, la tercera dosis se debe aplicar 60 meses después de la primera dosis, año 2018.



ALCALDÍA MAYOR
DE BOGOTÁ D.C.

BOGOTÁ
HUMANANA

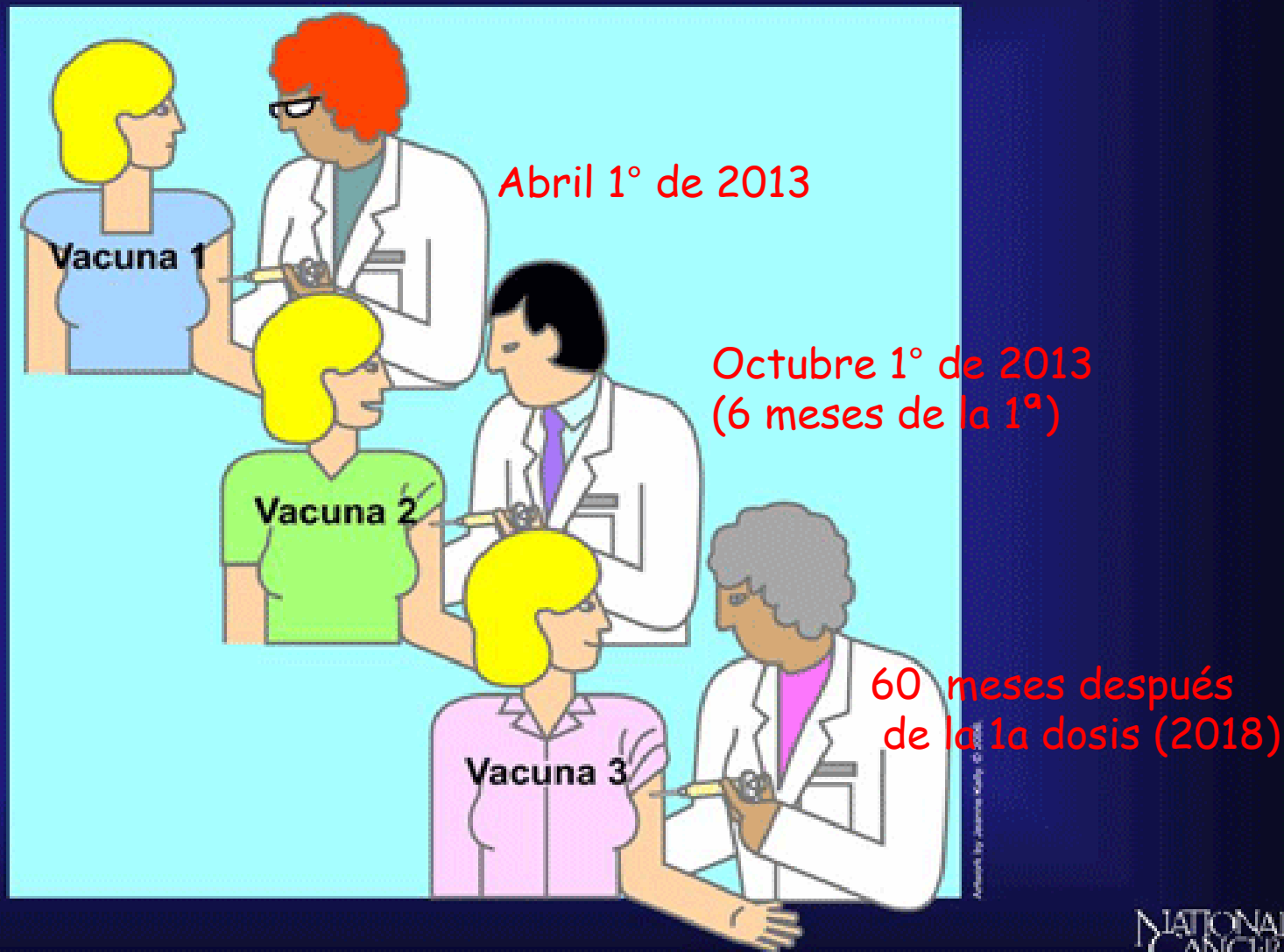
Población sujeto para vacunación contra VPH

2. Niñas de 9 a 17 años que NO asisten a una institución educativa pública o privada sin antecedente vacunal, hace referencia a comunidades indígenas, población en condición de desplazamiento u otras; mediante el fortalecimiento de las estrategias de vacunación por concentración, casa a casa, jornadas distritales e inducción a la demanda, articulación con actores aliados para que sean vacunadas inmediatamente o para que asistan a las IPS vacunadoras; garantizar el seguimiento e identificación posterior de esta población para la continuidad del esquema.



Esquema de vacunación

Aplicación de tres dosis en un esquema 0 - 6 y 60 meses.



La aplicación del Esquema completo el cual consta de tres dosis; una dosis inicial, segunda dosis a los seis meses de la primera, y la tercera dosis a los cinco años de la primera.



ALCALDÍA MAYOR
DE BOGOTÁ D.C.

BOGOTÁ
HUMANANA

Sr. Padre, Sra. Madre, tener presente:

- Durante la vacunación se usarán vacunas que cumplen requisitos de calidad y seguridad de acuerdo a las normas vigentes.
- Las tres dosis son aplicadas por vía Intramuscular en la parte superior del brazo.
- La vacuna aplicada puede ocasionar algunas reacciones leves como dolor en el sitio de la inyección, hinchazón y enrojecimiento del mismo, malestar, todos similares a los efectos de otras vacunas.



¿Cuáles son los efectos adversos?

Los eventos más frecuentemente reportados son:

- Dolor local
- Dolor de cabeza
- Mialgias
- Fatiga

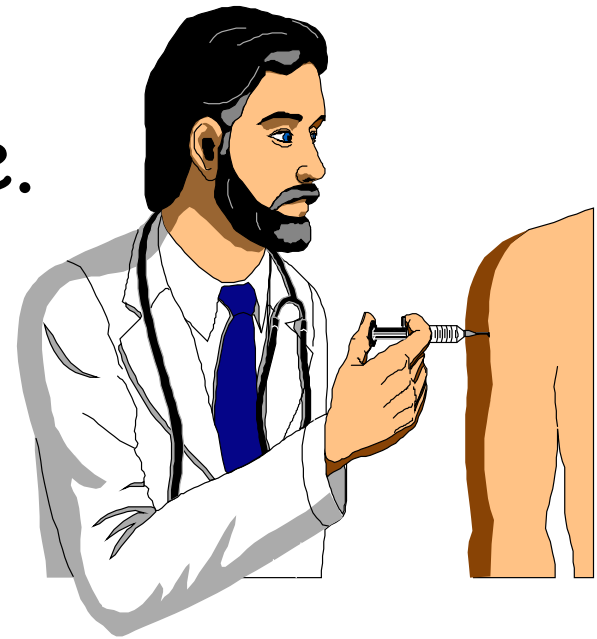


ALCALDÍA MAYOR
DE BOGOTÁ D.C.

BOGOTÁ
HUMANANA

Sitio de aplicación

- En la parte superior del brazo no dominante.



ALCALDÍA MAYOR
DE BOGOTÁ D.C.

BOGOTÁ
HUMANANA



GRACIAS....



BOGOTÁ
HUMANANA